

Vorstellung

# Gemeindlicher Vollzugsdienst

in der Stadt Zwickau

**behördliche Verwendung, keine Veröffentlichung**



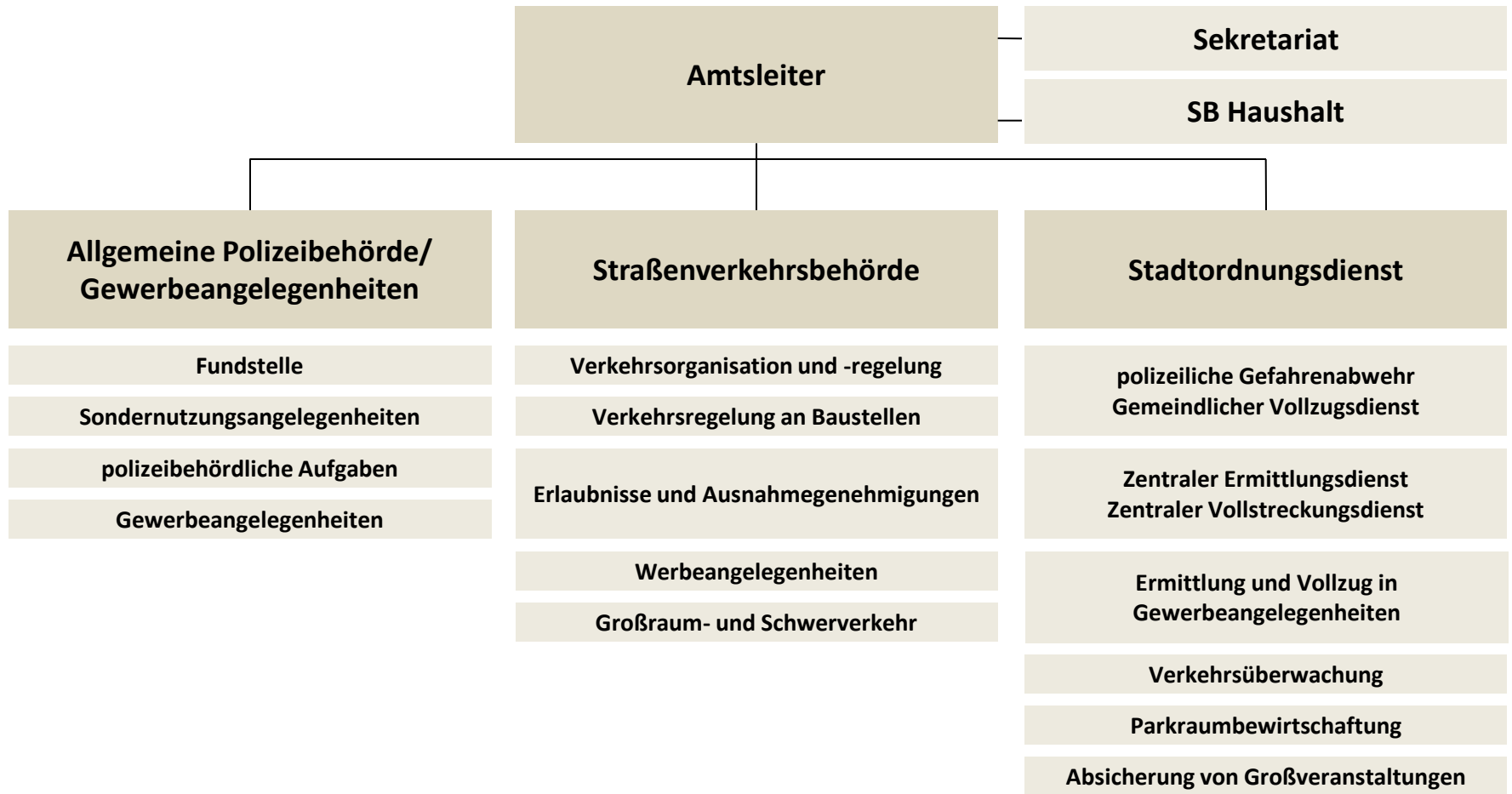
**STADT ZWICKAU**  
AUTOMOBIL- UND  
ROBERT-SCHUMANN-STADT

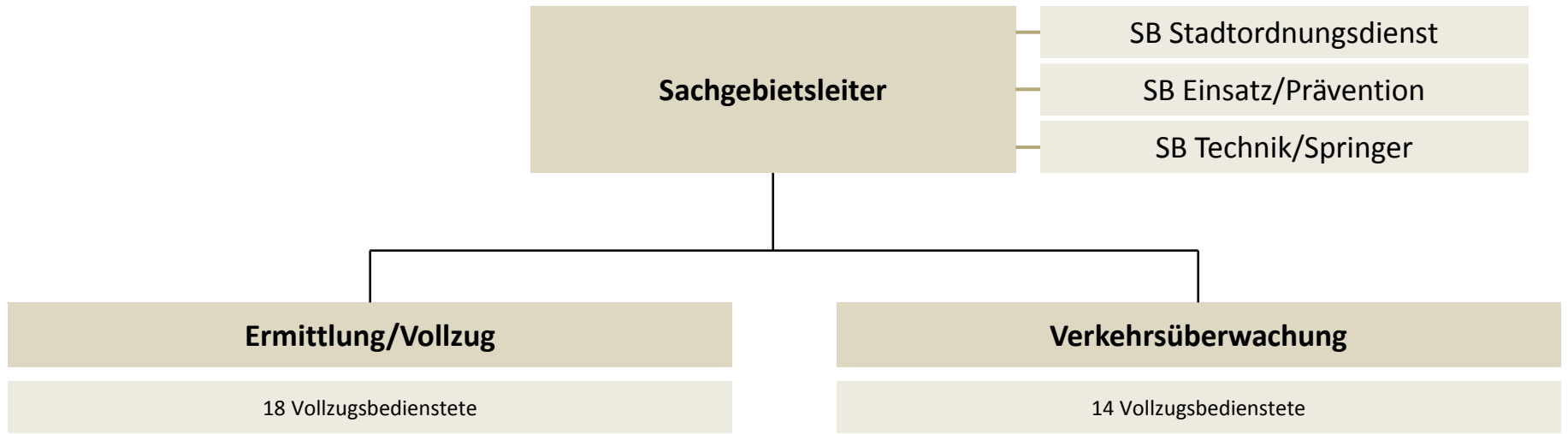
# Struktur - Organigramme



**STADT ZWICKAU**

AUTOMOBIL- UND  
ROBERT-SCHUMANN-STADT





**35,5 VbE**

# Aufgaben und Rechtsstellung

Vollzugsbedienstete(r) Stadtordnungsdienst



**STADT ZWICKAU**

AUTOMOBIL- UND  
ROBERT-SCHUMANN-STADT

	Aufgabe	Rechtsstellung	Befugnisse
präventiv	polizeiliche Gefahrenabwehr in Zuständigkeit der Ortspolizeibehörde § § 1 Abs. 1, 2 SächsPolG	Angehörige der Ortspolizeibehörde	polizeiliche Anordnungen/Maßnahmen sowie deren Durchsetzung mit Zwangsmitteln, jedoch <b>ohne</b> unmittelbaren Zwang
	übertr. polizeiliche Vollzugsaufgaben in Zuständigkeit der Ortspolizeibehörde nach VO GVB (SMI) § § 1 Abs. 1, 80 SächsPolG	Gemeindliche Vollzugsbedienstete	polizeiliche Anordnungen/Maßnahmen sowie deren Durchsetzung mit Zwangsmitteln, auch <b>mit</b> unmittelbarem Zwang
repressiv	Verfolgung und Ahndung von Ordnungswidrigkeiten § § 1 Abs. 2 SächsPolG, 35, 53 OWiG	Angehörige der Verwaltungsbehörde	Anordnungen/Maßnahmen im OWi- Verfahren
	Verfolgung von Straftaten § § 1 Abs. 2 SächsPolG, 163 StPO im Rahmen der nach VO GVB (SMI) übertragenen Aufgaben	Ermittlungspersonen der Staatsanwaltschaft, vgl. § 152 GVG, VO ErmPStA (SMJ) (min. 21Jahre alt, min. 2 Jahre im Dienst der Behörde)	Anordnung im Strafverfahren bei Gefahr im Verzug, welche sonst dem Richter obliegen (z. B. strafprozessuale Beschlagnahme)

GVB-Aufgaben (VO GVB, VO ErmPStA)

andere Aufgaben (SächsPolG, OWiG)

# Aufgaben und Rechtsstellung



STADT ZWICKAU

AUTOMOBIL- UND  
ROBERT-SCHUMANN-STADT

## auf GVB übertragene polizeiliche Vollzugsaufgaben nach VO GVB

1. Überwachung des ruhenden Straßenverkehrs
2. Vollzug von Satzungen, Orts- und Kreispolizeibehörden
3. Vollzug der Vorschriften über die Beseitigung von Abfällen
5. Schutz öffentlicher Grünanlagen, Erholungseinrichtungen, Kinderspielplätze und anderer dem öffentlichen Nutzen dienender Anlagen und Einrichtungen gegen Beschädigung, Verunreinigung und mißbräuchliche Benutzung,
6. Vollzug der Vorschriften über das Reisegewerbe und das Marktwesen,
7. Vollzug der Vorschriften über die Sperrzeit und den Ladenschluß,
8. Vollzug der Vorschriften über Sondernutzungen an öffentlichen Straßen und
9. Vollzug der Vorschriften zum Schutze der Bevölkerung vor gefährlichen Hunden.

# **Einstellungsvoraussetzungen und Auswahlverfahren**

**Vollzugsbedienstete(r) Stadtordnungsdienst**



**STADT ZWICKAU**  
AUTOMOBIL- UND  
ROBERT-SCHUMANN-STADT



# Einstellungsvoraussetzungen Vollzugsbedienstete(r) Stadtordnungsdienst



Laufbahnbefähigung Laufbahngruppe 1, 2. Einstiegsebene  
in den Fachrichtungen  
Verwaltung, Polizei oder Justizvollzug,



Verwaltungsfachangestellte oder,



gleichwertige Ausbildung

# Auswahlverfahren

Das Auswahlverfahren findet in folgenden 4 Stufen statt:



schriftlicher Einstellungstest



Sporttest



Vorstellungsgespräch



Gruppenaufgabe

# schriftlicher Einstellungstest



40 Fragen in verschiedenen Themenblöcken



Bearbeitungszeit 45 Minuten

# Sporttest



Kasten-Bumerang-Test



Liegestütze



Ausdauerlauf



Video

Die zu absolvierende Strecke beträgt für Bewerberinnen 2.000m, für Bewerber 2.400m. Die Wertung erfolgt nach Zeit.

# Vorstellungsgespräche



Einzelgespräch



Gruppengespräch

# Ausrüstung

Vollzugsbedienstete(r) Stadtordnungsdienst



**STADT ZWICKAU**

AUTOMOBIL- UND  
ROBERT-SCHUMANN-STADT



- 1 Einsatzstock kurz, ausziehbar (EKA),
- 2 Reizstoffsprüngerät (RSG6),
- 3 taktische Taschenlampe
- 4 Handfessel
- 5 Stich- und Schnittschutzhandschuhe
- 6 Einsatzkoppel

## Führungs- und Einsatzmittel



STADT ZWICKAU

AUTOMOBIL- UND  
ROBERT-SCHUMANN-STADT



7 Schutzweste, ballistischer Schutz und Stichschutz, taktische Hülle





8



9

- 8 Warnweste und Anhaltekelle,
- 9 Funkgerät mit Sprechgarnitur

## Führungs- und Einsatzmittel



STADT ZWICKAU

AUTOMOBIL- UND  
ROBERT-SCHUMANN-STADT